

1035/1036



Thunfisch Loins
金枪鱼肉
1×25 kg, 2-4 kg/Stk.

1282



Surimi rot
红色蟹棒
20×500 g

1284



Surimi orange
橙色蟹棒
20×500 g

8616/8619



UDON Nudeln TK
乌冬面
8×1150 g / 2× 6×1250 g

8617



Yakisoba Nudeln
日式炒面
30×150 g

8676/8677



Goma Wakame Seetang Salat
海藻沙拉
12×1 kg

1292



Surimi Sticks "MAKI" Rot
MAKI 红色蟹棒
10×1 kg

1293



Surimi Sticks "MAKI" orangen
MAKI 橙色蟹棒
10×1 kg

3010



Ajinomoto Chicken Karaage
唐扬鸡块
10×600 g

8702



AMA Ebi
寿司甜虾
20×100 g

8749



Money Bags Seafood
海鲜福袋
6×800 g / Ca. 47 Stk.

8723/8724



Sushi Aalfilet 10oz
Sushi Aalfilet (Kabayaki)
蒲烧鳗鱼
2×5 kg

3160



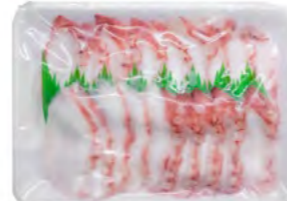
Yakitori Hühnchen Spiess
日式烤鸡肉串
6×1,5 kg

8710/8715



Sushi Sepia Scheibe
Sushi Tintenfisch (Yari-Ika)
寿司鱿鱼片
25×160 g

8717/8718



Sushi Oktopus (Tako)
寿司章鱼片
20×160 g / 25×160 g

8727



Trogemuschelfleisch (Hokkigai)
北极贝
10×1 kg

8729



Softshell Krebs
软壳蟹
10×1 kg

8730



Takoyaki Balls
章鱼小丸子
20×500 g

8719/8720



Sushi Tilapiascheibe
Sushi Tilapiafilet (Izumidai)
寿司罗非鱼片
20×160 g

8721



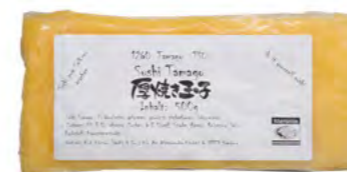
Sushi Markrelenscheiben
(Shime Saba)
寿司马林鱼片 (Shime Saba)
20×160 g

8725



Sushi Aalscheiben (Kabayaki)
寿司鳗鱼片 (蒲烧)
25×160 g

8731/8742



Sushi Eier Omelett
寿司蛋卷
20×500 g / 10×600 g

8734



Lachs Froellen Ikura
三文鱼籽
12×500 g

8740



Sushi Tofutaschen mariniert
(Inari)
寿司豆腐袋
18×980 g



8701

Sushi EBI 3L
寿司虾 3L 20×180 g

8703

Sushi EBI 4L
寿司虾 4L 20×206 g

8706

Sushi EBI 5L
寿司虾 5L 20×240 g

8707

Sushi EBI 6L
寿司虾 6L 20×300 g

Lebensmittel Groß- und Einzelhandel



8733

Tobikko orange
橙色飞鱼籽 24×500 g

8736

Tobikko rot
红色飞鱼籽 24×500 g

8737

Tobikko grün
绿色飞鱼籽 24×500 g

Lebensmittel Groß- und Einzelhandel

Friviko
Nürnberg

8732



Masago orange
橙色鳞鱼籽
12×500 g

8735



Masago rot
红色鳞鱼籽
12×500 g

8738



Masago grün (Wasabi)
绿色鳞鱼籽
12×500 g

8739



Masago schwarz
黑色鳞鱼籽
12×450 g

www.friviko.com

www.friviko.com

	9397 Yaki Sushi Nori ganz GOLD 寿司海苔 (金 - 整片)
	9400 Yaki Sushi Nori halb GOLD 寿司海苔 (金 - 半片) 20×140 g
	9395 Yaki Sushi Nori ganz ROT 寿司海苔 (红 - 整片)
	9398 Yaki Sushi Nori halb ROT 寿司海苔 (红 - 半片) 20×140 g
	9396 Yaki Sushi Nori ganz SILBER 寿司海苔 (银 - 整片)
	9399 Yaki Sushi Nori halb SILBER 寿司海苔 (银 - 半片) 20×140 g

9401/9402



Cut Wakame
裙带菜碎
500 g / 1 kg

9408



Dashinomoto MARUTOMO
鱼精
6×2×500 g

9406



QP Mayonnaise
QP 蛋黄酱
450 g

9412



Ingwer eingelegt weiß
寿司白生姜片
10×1 kg

9421



Sushi Rettich, eingelegt
腌寿司萝卜
10×1 kg

9423



Miora Reiskochpulver
饭精
1 kg

9149



Bonitoflocken (Katsuobushi)
鲣鱼花
15×200 g

9187



Sesamweiß
白芝麻
1 kg

9188



Sesam Schwarz COCK
黑芝麻
50×454 g

9470



Kürbis eingelegt (Nikanpyo)
腌南瓜 (Nikanpyo)
10×1 kg

9390



Scharfe Chilipaste (SEMPIO)
韩式辣酱 (SEMPIO)
4×2,8 kg

9510



Wasabi Meerrettichpulver
山葵芥末粉
10×1 kg

9192



Sesam weiß geröstet
熟白芝麻
10×1 kg

9194



Sesam schwarz geröstet
熟黑芝麻
10×1 kg

9389



Chili Pulver S&B
七味粉 S&B
30×300 g

9608



Kimchi no Moto
日式辣酱
15×1,2 kg

9534



MIZKAN Essig SUEHIRO
日式醋 (Mizkan)
20 L

9545



Sushi Sojasauce Portionsbeutel
寿司酱油 (小袋)
10×100×10 mL

9548



Sojasauce Kikkoman
酱油 (Kikkoman)
1×20 L

9549



Sojasoße Kikkoman spender
酱油瓶 (Kikkoman)
12×150 g

9550



Sojasauce Yamasa
酱油 (Yamasa)
1×18 L

9574



Teriyaki Mirin Sauce (YAMA)
照烧酱 (Yama)
3 kg

9597



Tonkatsu Sauce (Bulldog Brand)
豚骨酱 (狗头牌)
1,8 L

9552



Sesamdressing (Kewpie)
芝麻酱 (Kewpie)
9×1 L

9554



Mirin Mizkan Honteri
调味酒 (Mizkan)
1×18 L

9558



Yakiniku Sauce (NIPPON)
烤肉酱 (Nippon)
6×2 kg

9560



Aalsauce (YAMA)
鳗鱼酱 (Yama)
3 kg

9568



Aalosse (NIPPON)
鳗鱼酱 (Nippon)
6×2 kg

9409



Aal Sauce (HAO)
鳗鱼酱 (Hao)
6×1,75 L

9416



Teriyaki Sauce (HAO)
照烧酱 (Hao)
6×1,8 L

9571



Teriyakisauce (NIPPON)
照烧酱 (Nippon)
6×2 kg

9573



Sojasauce Fischform 8 mL
酱油 (鱼形小包装) 8 mL
4×125 Stk.

Friviko
Nürnberg

www.friviko.com